

Quando, per definire una scaffalatura,
si può parlare di **eccellenza**?
*How can we take racking to the next level
and achieve **excellence**?*

Lo spazio, l'acciaio, l'italianità, l'eccellenza: inizia tutto da qui.

Space. Steel. The Italian touch. It all starts here.

Nel 1956, quando è nata Armes, lo scaffale voleva essere la realizzazione di un'idea - funzionale ed efficace - per risolvere lo spazio. La sfida riguardava ogni aspetto della sua costruzione: il progetto, la corretta geometria, le sezioni, il materiale, la realizzazione. È ancora oggi questa la sfida che continuiamo a portare avanti, facendo incontrare la nostra idea di eccellenza con le richieste, le esigenze, le necessità dei nostri clienti: sempre nuove e diverse perché così lo sono i tempi, i luoghi, i settori. Il Made in Italy è il grandissimo valore aggiunto che attraversa tutta la storia dell'azienda e la guida verso il futuro: era ed è il fattore che coniuga ingegneria, tecnica e cuore, con l'obiettivo di raggiungere quella che amiamo definire "la qualità seria e tangibile del prodotto".

In 1956, when Armes was established, racking was intended as a functional and effective solution to the problem of space. The challenge involved every aspect of its construction including the design, the most suitable geometry, sections, structural elements and materials, as well as the manufacturing process itself. This is still the challenge we continue to face today, bringing together our idea of excellence and the demands, needs and requirements of our customers which are always changing just like the times, places, and sectors. Made in Italy is the tremendous added value that runs through the entire history of the company and guides it toward the future. It was and still is the driving force that combines engineering, technology, and passion, with the aim of achieving what we love to define "the real and tangible quality of the product."

1

ABOUT ARMES





**Austria/Belgium/Bulgaria/Cyprus/
Croatia/Denmark/Estonia/Finland/
France/Germany/Greece/Ireland/
Italy/Latvia/Lithuania/Luxembourg/
Malta/The Netherlands/Poland/
Portugal/Czech Republic/Romania/
Slovakia/Slovenja/Spain/Sweden/
Hungary/UK/UAE & more...**

Armes è a Montecchio Maggiore in provincia di Vicenza, nel cuore del Nord-Est italiano: la sua storia è ricca di traguardi che le hanno permesso di affermarsi come uno tra i più importanti produttori italiani di scaffalature industriali; una realtà che ama le sfide e risolve lo spazio in 45 paesi del mondo.

Armes is based in Montecchio Maggiore in the province of Vicenza, in the heart of North-Eastern Italy. Its history is rich in achievements that have enabled it to become one of the leading Italian manufacturers of industrial racking systems: a company that loves challenges and provides space saving solutions in 45 countries around the world.

1

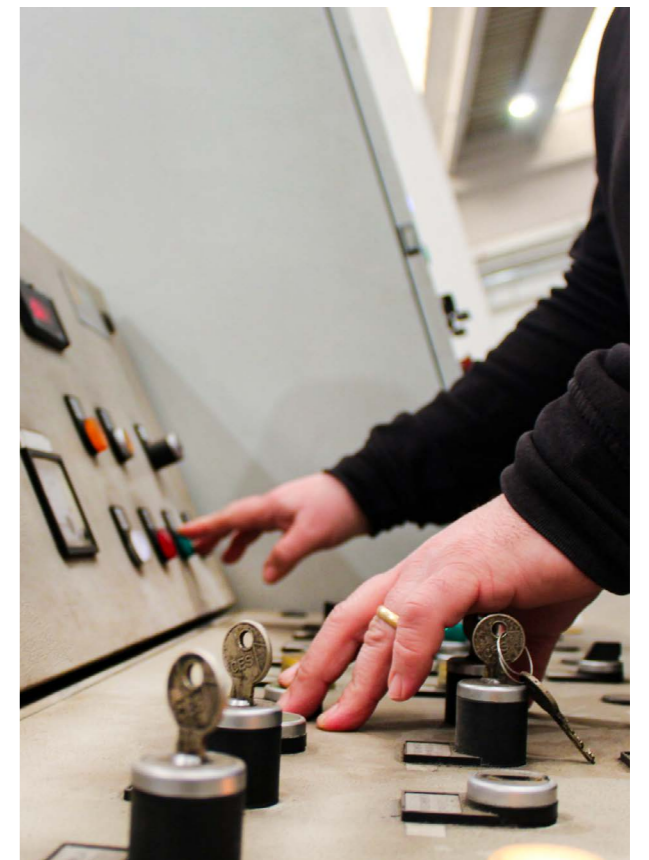
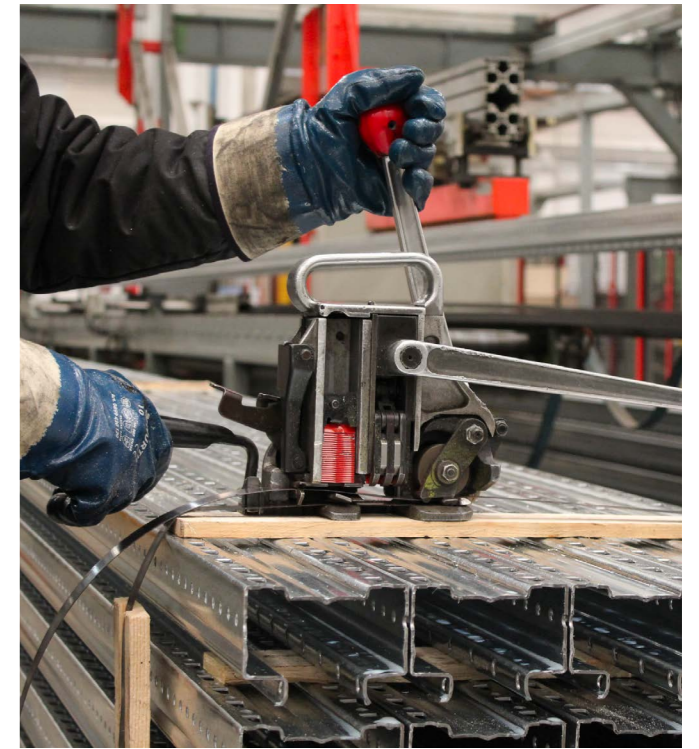
ABOUT ARMES

Le idee più incredibili, le soluzioni più efficaci, il servizio migliore: dietro a tutto questo c'è una grande squadra.

Behind every incredible idea, efficient solution and outstanding service is a brilliant team.

Armes è soprattutto una squadra. La nostra filosofia ci porta ad affiancare i migliori ai migliori, condividendo con loro la nostra ambizione: desideriamo continuare a crescere, imparare, condividere perché riteniamo che questo sia l'unico modo per mantenere la promessa iniziale, quella di fornire soluzioni impeccabili dal punto di vista tecnico e funzionale, capaci di rispondere alle più diverse esigenze di immagazzinaggio con la stessa identica qualità.

Armes is above all a team. Our philosophy is to bring together the best people and share our ambitions with them: we all want to continue growing, learning, and sharing knowledge because we believe this is the only way to keep the promise at the base of our work. That is, providing top notch solutions from a technical and functional standpoint, able to respond to the most diverse storage needs with no compromise on quality.



2

PERSONE
PEOPLE



**Basta parole, lasciamo
spazio ai numeri.**
Let the numbers do the talking.

AREA STABILIMENTO
Plant area

40.000 sqm

SCAFFALATURE/ANNO
Racking/year

18 million kg

PIANI DIMAX/ANNO
Dimax shelves/year

1 million

KM DI PROFILATI/ANNO
Kms of profiled elements/year

4000

POSTI PALLET REALIZZATI/ANNO
Pallet locations/year

500.000

AUTOTRENI/ANNO
Tractor trailers/year

2000

DIPENDENTI
Employees

150

TURNOVER
Turnover

€45 million

3

NUMERI
NUMBERS

Oggi si parla molto di “flessibilità”, noi vi dimostriamo cos’è veramente.

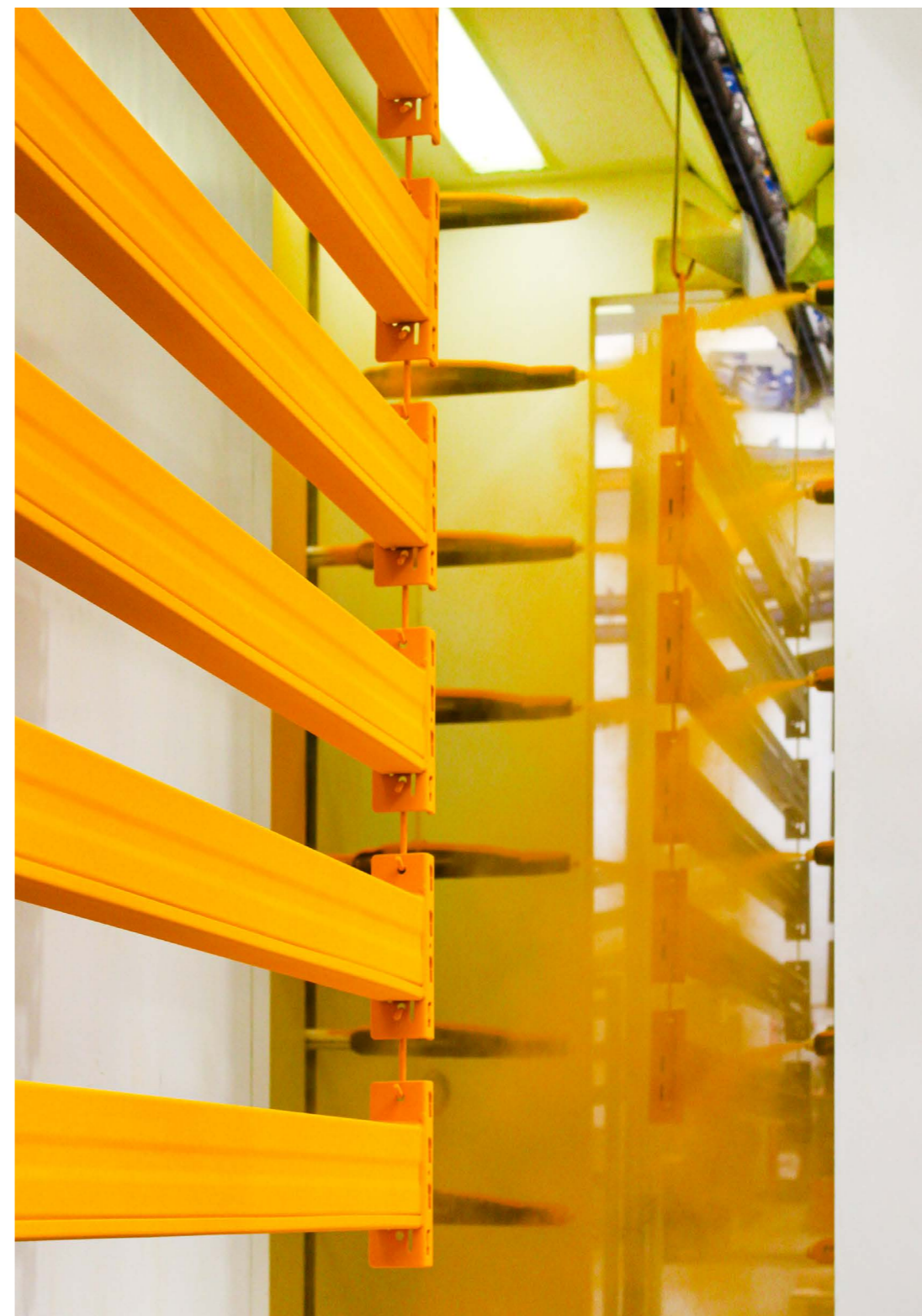
Everyone’s talking about flexibility. We’ll show you how it’s done.

4

SERVIZI
SERVICES

Armes è stata tra le prime aziende ad essere iscritta alla sezione CISI (Costruttori Italiani Scaffalature Industriali) di Confindustria: questo marchio è da 30 anni sinonimo di qualità, sicurezza e rispetto delle norme tecniche e di rintracciabilità degli acciai che vengono utilizzati per la realizzazione delle scaffalature. La serietà di Armes è un presupposto fondamentale per garantire al cliente solidità e al tempo stesso massima flessibilità, risultato di un insieme di fattori vincenti: esperienza, rapidità, precisione, efficienza.

Armes was among the first companies to be registered in the section CISI (Italian Industrial Racking Manufacturers) of Confindustria: for 30 years this brand has been synonymous with quality, safety, and compliance with technical standards, including those concerning the traceability of steels. Armes’ professionalism is the base of its soundness and flexibility, the result of a set of winning factors: experience, speed, accuracy, and efficiency.



Ogni soluzione nasce da un cerchio perfetto.

The best solution comes from a perfect circle.

Dalla materia prima all'installazione, Armes disegna il cerchio perfetto della soluzione ideale per ogni cliente.

From raw materials to installation, Armes designs the ideal solution for every customer.

Installazione

INSTALLATION

Ricerca & Sviluppo

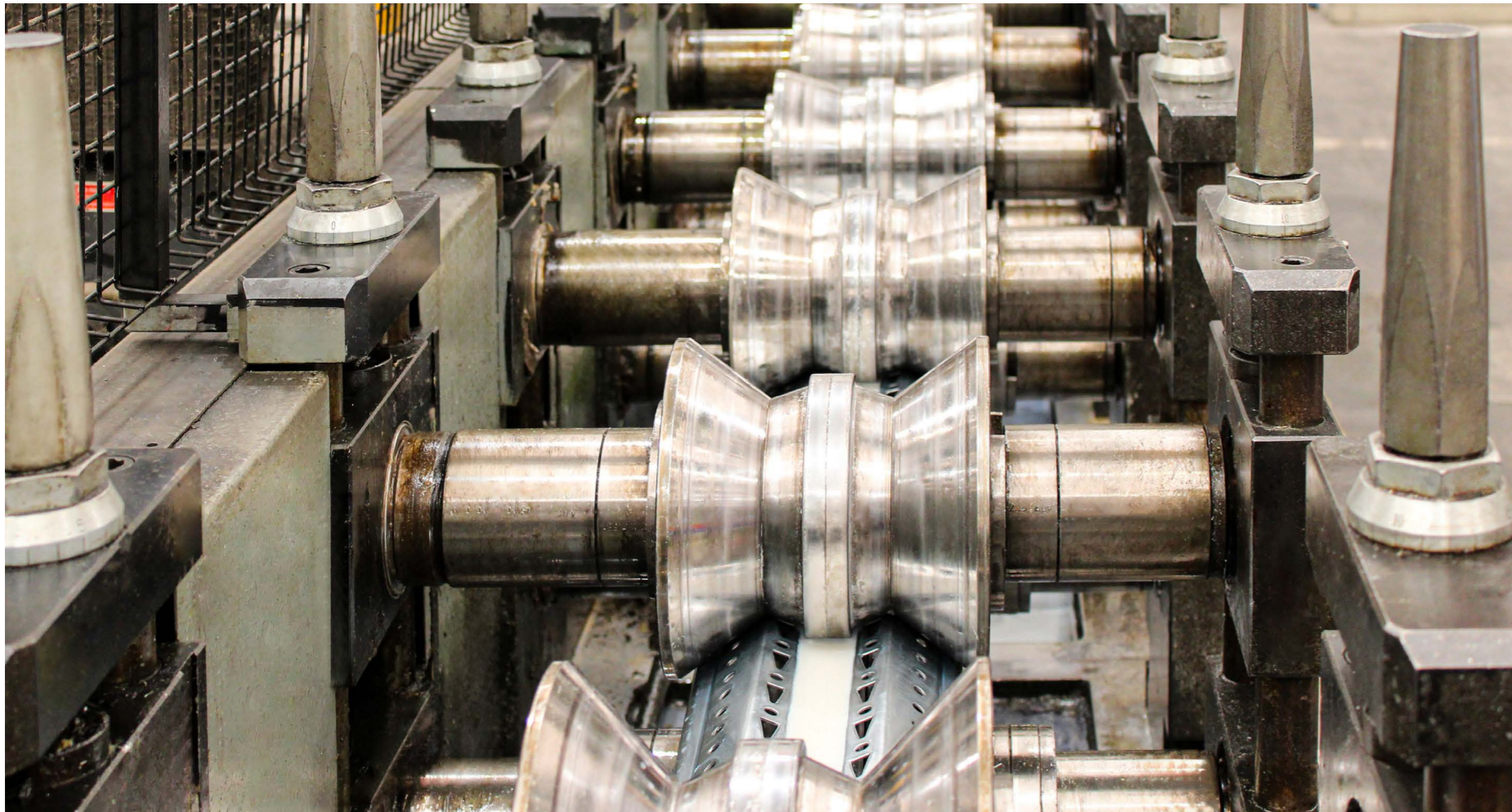
RESEARCH & DEVELOPMENT

Co-progettazione

CO-DESIGN

Produzione

PRODUCTION



4

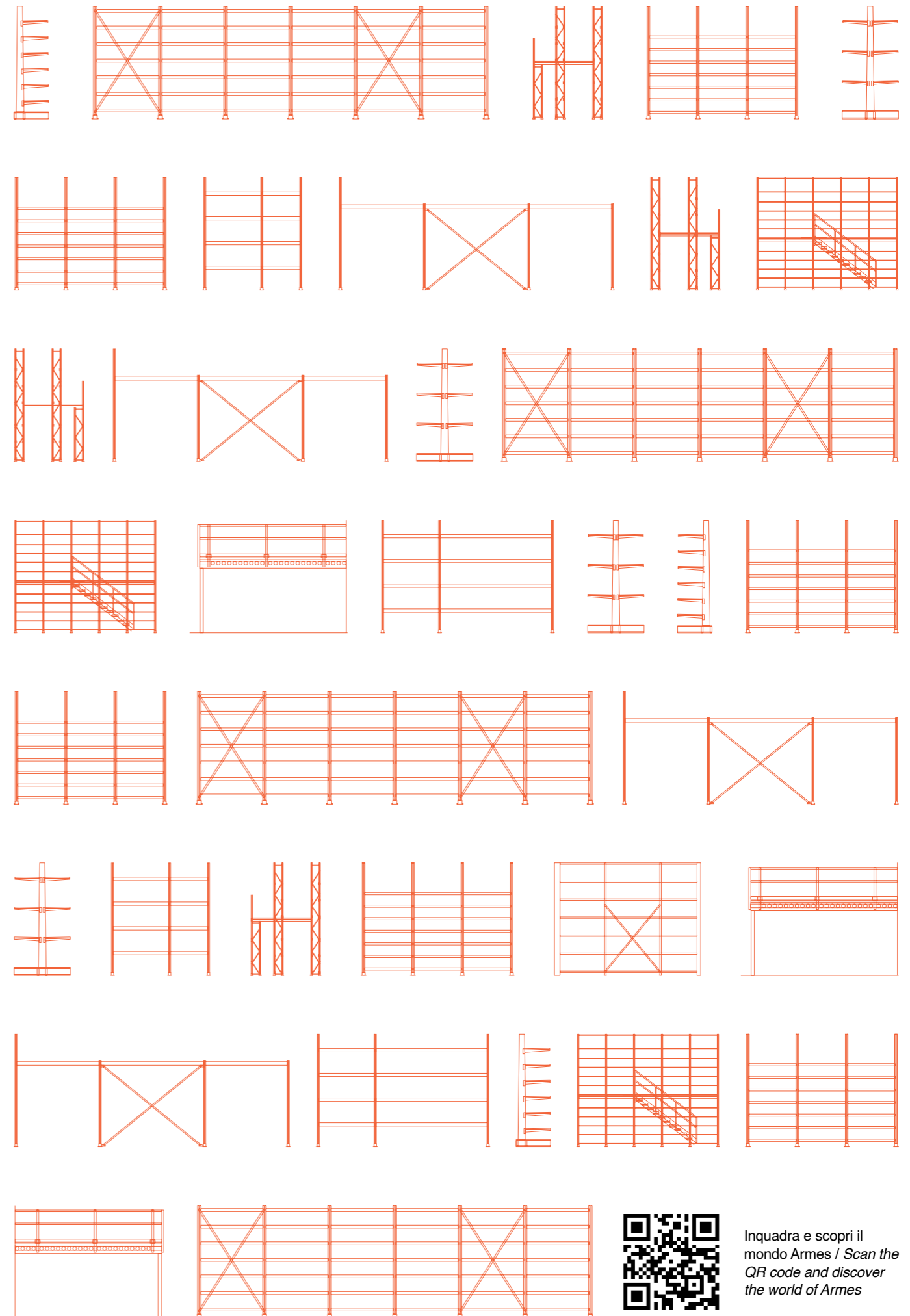
SERVIZI
SERVICES

Una non vale l'altra.

No two are the same.

La gestione perfetta dello spazio non può non tener conto della parola "unicità". Il cliente ha per noi un valore inestimabile: è nel nostro DNA italiano il desiderio di fornire soluzioni personalizzate e su misura, che rappresentino la migliore risposta a specifiche necessità. Ci piace chiamarlo "lavoro di squadra": è il lavoro che nasce dal dialogo con il cliente, dall'impegno nel definire la soluzione migliore e dalla capacità tecnica di risolvere pienamente il suo spazio.

The perfect management of space must take into consideration its "uniqueness". The customer has an inestimable value for us: the desire to provide customized and tailored solutions, which represent the best response to specific needs, is in our Italian DNA. We like to call it "teamwork": it is in fact the result of our interaction with the customer, of our commitment to develop the best solution and of our ability to make the best use of space.

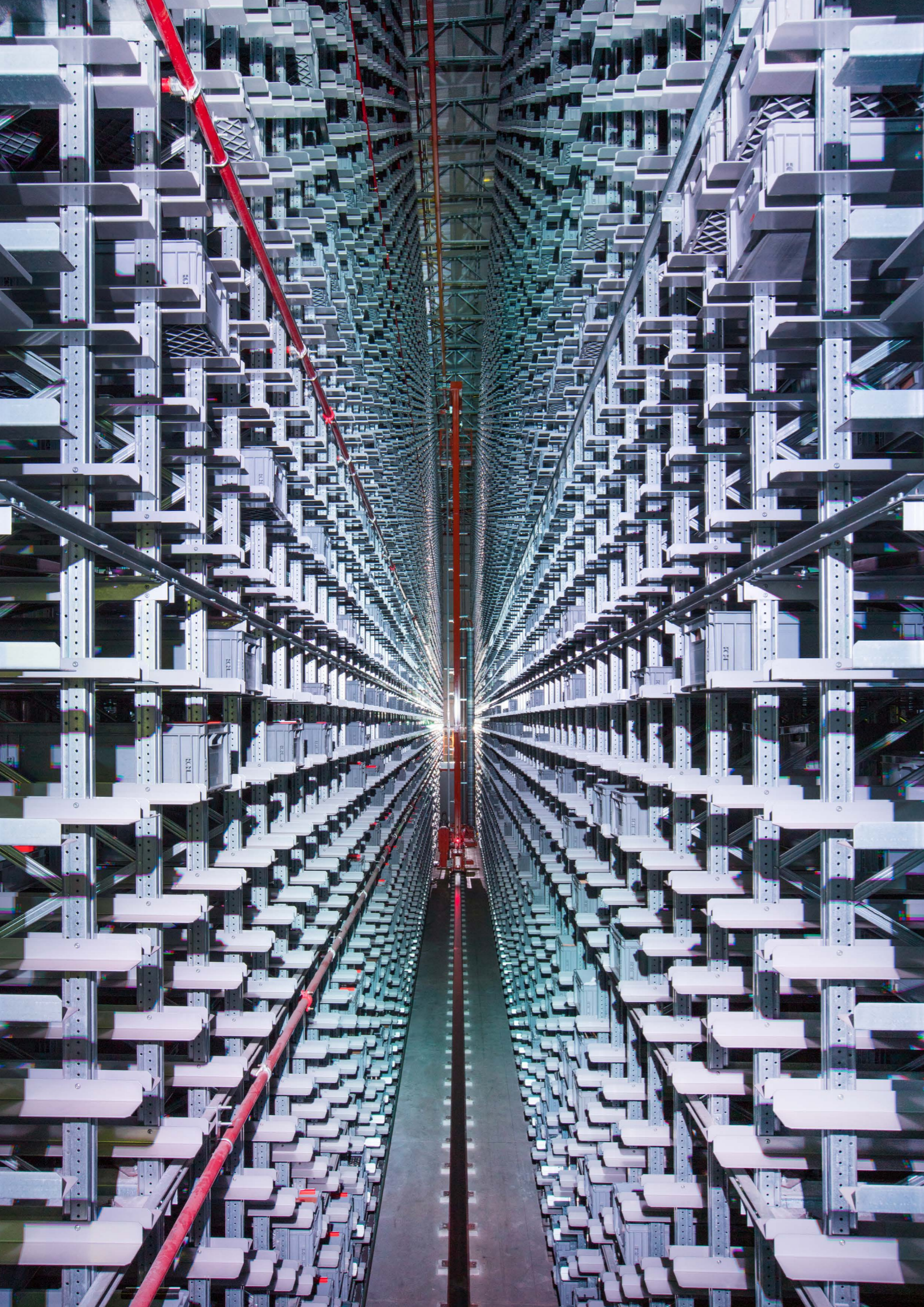


5

SU MISURA
TAILORED SOLUTIONS



Inquadra e scopri il mondo Armes / Scan the QR code and discover the world of Armes



Ti diamo la libertà di spaziare.

Be free to think big.

**Food&Beverage/Industry/
Textiles/Agricultural Machinery/
Pharmaceutical/Chemical/
Rubber-Plastic/Footwear/
Components/Automotive/
Hardware/Logistics/Automation/
Construction/Wood/Paper/
Home Appliances & more...**

Moltissimi settori hanno bisogno di noi. Ognuno con le sue particolarità, i suoi ritmi, i suoi spazi.

Many sectors need us. Each one with its own distinctive traits, cycles, and spaces.



Inquadra e scopri i settori in cui abbiamo risolto lo spazio / *Scan the QR code and find out how we can solve your space issues*

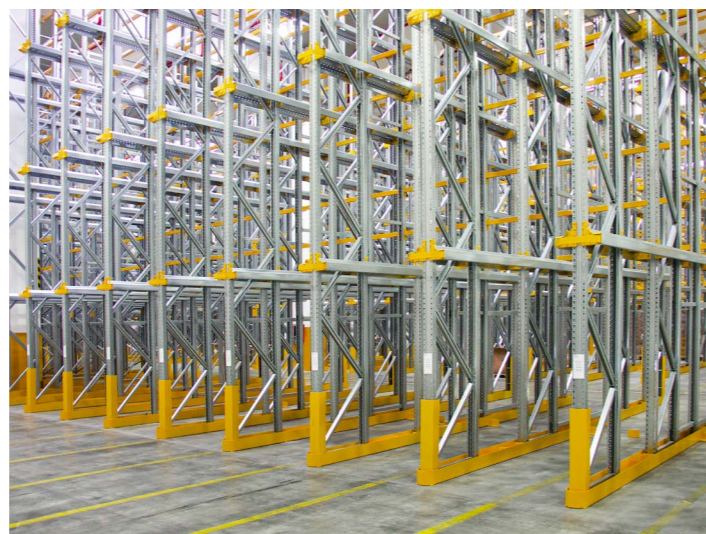
6

**GAMMA
PRODUCT RANGE**

> SOLUZIONI PER PALLET *Solutions for pallets*

Il magazzino portapallet APR12 più che uno scaffale rappresenta un sistema, in quanto, grazie alla sua versatilità e flessibilità, permette la realizzazione di molteplici soluzioni di stoccaggio.

APR12 is more than just a racking. It represents a system whose versatility and flexibility allow the realization of different storage solutions.



> SOLUZIONI PER CORPI LUNGI / CANTILEVER *Solutions for long items / cantilever racking*

Le scaffalature con montanti cantilever sono contraddistinte dal sistema a mensola e sono realizzate specificatamente per lo stoccaggio di carichi lunghi, anche pesanti, quali barre, tubi, profilati, legname.

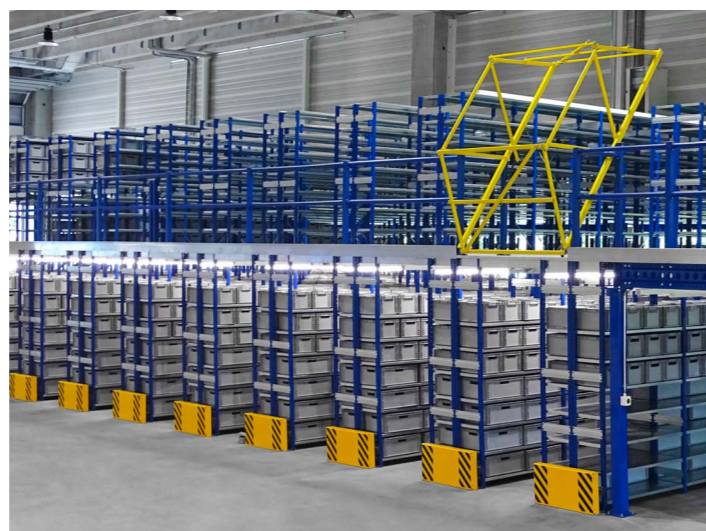
Cantilever racking systems are characterized by arms protruding from upright columns which are specifically designed for the storage of long items, even heavy ones, such as bars, tubes, section bars, and timber.



> SOLUZIONI PER SCATOLE E PRODOTTI SFUSI *Solutions for boxes and bulk products*

Sono le soluzioni ideali per stoccare, archiviare e catalogare qualsiasi tipo di materiale, sia esso sfuso, in scatole o in contenitori. Lo scaffale DIMAX è la soluzione ottimale per tutte le esigenze di picking.

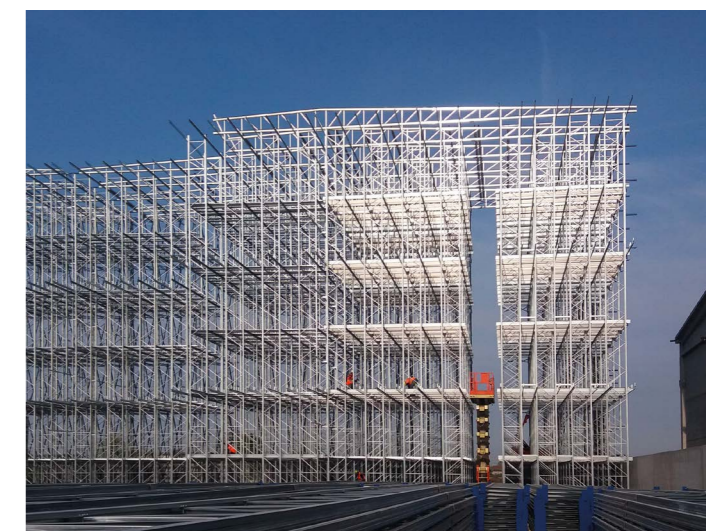
These are the ideal solutions for the well-organized storage of any material, even loose, in boxes or containers. The DIMAX shelving system is the optimal solution for all picking needs.



> MAGAZZINI AUTOMATICI E AUTOPORTANTI *Clad-rack warehouses and automated storage systems*

Le soluzioni più avanzate con le scaffalature APR12 sono costituite da magazzini automatici sia per interno che autoportanti.

Automatic storage systems and clad-rack warehouses are the most advanced solutions that can be achieved with the APR12 pallet racking systems.



> SOPPALCHI *Mezzanine floors*

Il soppalco GL8 a "Grandi Luci" è un sistema modulare e flessibile; consiste di un insieme di componenti progettati per realizzare soppalchi con grandi interassi tra le travi principali, nei quali l'elevata distanza tra colonne consente di operare senza ostacoli.

The "Grandi Luci" GL8 mezzanine floor is a modular and flexible system. It consists of different components designed and manufactured to create mezzanine floors with large spans between the main beams, where wide spacing between columns enable unobstructed access and free movements.



Il prodotto + il servizio = la qualità globale Armes.

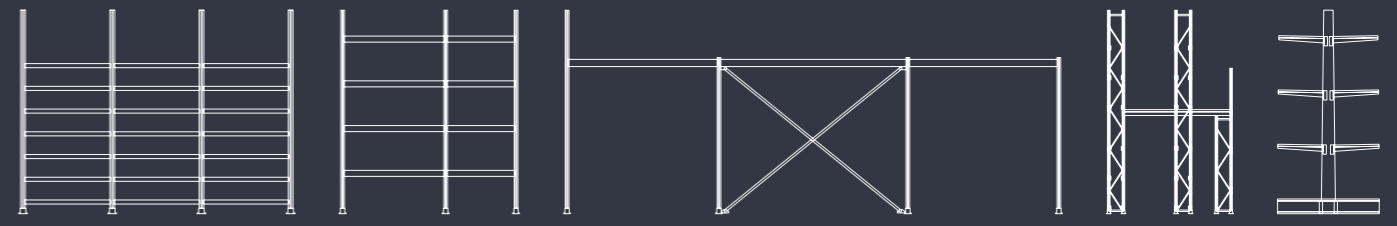
Armes products + services = Quality, guaranteed.

- PROGETTAZIONE PLATEA
Slab design
- RELAZIONI DI CALCOLO
Calculation reports
- SERVICE POST VENDITA
After-sales service

6

GAMMA
PRODUCT RANGE

Hanno scelto Armes / Among our clients



Certificazioni / Certifications



UNI EN ISO 9001
 UNI EN 1090-1
 UNI EN ISO 3834-2



armes s.p.a.
Via Bivio San Vitale, 58
36075 Montecchio Maggiore
Vicenza, Italy

T. +39 0444 604111
info@armes.it
www.armes.it

